



КАМЧАТСКАЯ
КАДАСТРОВАЯ
КОМПАНИЯ

Проект межевания территории
№ 21/20-ПМТ
утвержден Постановлением
Администрации Усть-Камчатского
муниципального района
от 07.10.2020 № 555

Общество с ограниченной ответственностью
«Камчатская Кадастровая Компания»

Юридический адрес: 683024, Камчатский край, г.Петропавловск-Камчатский, пр-кт Рыбаков д.3 кв.62
Фактический адрес: 683002, Камчатский край, г.Петропавловск-Камчатский, ул. В.Кручины, д. 15, оф. 27
Тел./факс: (4152) 302 - 302, 304 – 304; e-mail: k3-41@mail.ru



ПРОЕКТ МЕЖЕВАНИЯ ТЕРРИТОРИИ № 21/20-ПМТ

Проект межевания территории.

Основная часть проекта межевания территории.

Текстовая часть и чертежи межевания территории

Исполнитель
Генеральный директор
Кадастровый инженер



ООО «Камчатская Кадастровая Компания»

Я.О. Богдан
О.А. Панченкова

г. Петропавловск-Камчатский
2020 г.

Содержание

1. Текстовая часть

- 1.1. Пояснительная записка _____ - 3 стр.
- 1.2. Перечень и сведения о площади образуемых земельных участков, в том числе возможные способы их образования _____ - 4 стр.
- 1.3. Каталог координат поворотных точек образуемых земельных участков _____ - 6 стр.
- 1.4. Перечень и сведения о площади образуемых земельных участков, которые будут отнесены к территориям общего пользования или имуществу общего пользования, в том числе в отношении которых предполагаются резервированием и (или) изъятие для государственных или муниципальных нужд _____ - 18 стр.
- 1.5. Вид разрешенного использования образуемых земельных участков в соответствии с проектом планировки территории в случаях, предусмотренных Градостроительным Кодексом _____ - 18 стр.
- 1.6. Целевое назначение лесов, количественные и качественные характеристики лесного участка, сведения о нахождении лесного участка в границах особо защитных участков лесов _____ - 18 стр.
- 1.7. Сведения о границах территории, в отношении которой утвержден проект межевания, содержащие перечень координат характерных точек этих границ в системе координат, используемой для ведения Единого государственного реестра недвижимости. Координаты характерных точек границ территории, в отношении которой утвержден проект межевания, определяются в соответствии с требованиями к точности определения координат характерных точек границ, установленных в соответствии с ГК РФ для территориальных зон _____ - 24 стр.

2. Материалы по обоснованию проекта межевания территории

- 2.1. Текстовая часть (пояснительная записка) _____ - 24 стр.

3. Графическая часть

- 3.1. Чертежи проекта межевания территории _____ - 24 стр.

1. Текстовая часть

1.1. Пояснительная записка

Задача проекта межевания территории – образование земельного участка для строительства линейного объекта «Линейное сооружение связи, оптическая линия Атласово-Анавгай-Эссо» в соответствии с требованиями федерального, регионального законодательства и муниципальных правовых актов.

Основанием для разработки является Постановление Администрации Усть-Камчатского муниципального района № 35 от 21.02.2020 г.

Работы производятся в соответствии с:

- Градостроительным кодексом Российской Федерации;
- Земельным Кодексом Российской Федерации;
- Лесным Кодексом РФ;
- Федеральным Законом от 06.10.2003 г. № 131-ФЗ «Об общих принципах организации местного самоуправления в Российской Федерации»;
- Приказ Рослесхоза от 10.06.2011 г. № 223 «Об утверждении Правил использования лесов для строительства, реконструкции, эксплуатации линейных объектов».

В соответствии с Градостроительным кодексом Российской Федерации настоящий Проект межевания разрабатывается в целях определения местоположения границ образуемых, уточняемых, изменяемых земельных участков и их частей.

Границы формируемых земельных участков устанавливаются с учетом сложившейся застройки, границ земельных участков, учтенных в ЕГРН к моменту проведения работ.

На свободных территориях предлагается образование земельных участков из земель, находящихся в государственной собственности, в порядке, предусмотренном Земельным и Лесным кодексами РФ.

Подлежащие образованию земельные участки категории земель - **земли лесного фонда.**

1.2. Перечень и сведения о площади образуемых земельных участков, в том числе возможные способы их образования

Проектом межевания территории предусмотрено образование трех земельных участков:

№	Условный номер земельного участка	Площадь земельного участка	Ориентировочное местоположение земельного участка	Категория земель	Вид разрешенного использования земельного участка	Целевое использование земельного участка
1	41:09:0000000:523:3У1	24151 кв.м.	край Камчатский, р-н Усть-Камчатский, Ключевское лесничество квартал 141 части выделов 19, 20, 21, 25, 30, 43, 52, 53, 54, 60, 58, квартал 151, части выделов 18, 21, 22, 24, квартал 152 части выделов 12, 24, квартал 153 части выделов 1, 3, 4 Крапивненского участкового лесничества	Земли лесного фонда	строительство, реконструкция, эксплуатация линейных объектов	строительство линейного объекта «Линейное сооружение связи, оптическая линия Атласово-Анавгай-Эссо»
2	41:09:0010106:159:3У1	7340 кв.м.	край Камчатский, р-н Усть-Камчатский, Ключевское лесничество квартал 141 части выделов 41, 55 Крапивненского участкового лесничества	Земли лесного фонда	строительство, реконструкция, эксплуатация линейных объектов	строительство линейного объекта «Линейное сооружение связи, оптическая линия Атласово-Анавгай-Эссо»
3	41:09:0010106:134:3У1	10578 кв.м.	край Камчатский, р-н Усть-Камчатский, Ключевское лесничество квартал 137 части выделов 1, 2, 3, 6, 7 Крапивненского участкового лесничества	Земли лесного фонда	строительство, реконструкция, эксплуатация линейных объектов	строительство линейного объекта «Линейное сооружение связи, оптическая линия Атласово-Анавгай-Эссо»

Также проектом межевания территории предусмотрено образование одной части земельного участка с кадастровым номером 41:09:0010106:135 в целях установления сервитута в соответствии со ст. 9, 45 Лесного Кодекса РФ:

№	Условный номер части земельного участка	Площадь части земельного участка	Ориентировочное местоположение части земельного участка	Категория земель	Характеристика части	Целевое использование части земельного участка
1	41:09:0010106:135:чзУ1	23674 кв.м.	край Камчатский, р-н Усть-Камчатский, Ключевское лесничество квартал 120 части выделов 31, 33, 34, 35, 36, 37, 39, 41, 46 Крапивненского участкового лесничества	Земли лесного фонда	строительство, реконструкция, эксплуатация линейных объектов	строительство линейного объекта «Линейное сооружение связи, оптическая линия Атласово-Анавгай-Эссо»

Земельный участок с условным номером 41:09:0000000:523:3У1 формируется путем раздела с изменением земельного участка с кадастровым номером 41:09:0000000:523. Характеристики исходного земельного участка:

- местоположение: Российская Федерация, Камчатский край, р-н. Усть-Камчатский, Ключевское лесничество кварталы 1-20 (все выделы), квартал

21 выделы 1ч, 2-4, 5ч, 6-10, кварталы 22-38 (все выделы), кварталы 42-47 (все выделы), квартал 48 выделы 1ч, 2-15, кварталы 49-54 (все выделы), кварталы 61-64 (все выделы), квартал 65 выделы 1ч, 2-21, 22ч, 23, квартал 66 выделы 1ч, 2-13, кварталы 67-69 (все выделы), квартал 81 выделы 1-44, 45ч, 46, квартал 82 (все выделы), квартал 83 (все выделы), квартал 84 выделы 1ч-5ч, 6-14, 15ч, 16ч, 18, 19ч, 20, кварталы 85-94 (все выделы), квартал 101 (все выделы), кварталы 103-105 (все выделы), квартал 106 выделы 1-3, 5-7, 9, квартал 107 выделы 1-11, 13-15, 17-30, 32, квартал 108 выделы 1-20, 22-33, кварталы 109-112 (все выделы), квартал 118 (все выделы), кварталы 122-124 (все выделы), квартал 125 выделы 1-42, 43ч, 46-51, кварталы 126-135 (все выделы), квартал 136 выделы 1ч-3ч., 4, 5ч, 6ч, 7-9, 10ч, 11ч, 12, 13, 14ч, 15ч, 16, 17ч, квартал 138 выделы 1-27, 28ч, 29-32, квартал 139 выделы 1-38, 39ч, 40-50, квартал 140 выделы 1-8, 9ч, 10-28, 29ч, 30, 31ч, квартал 141 выделы 1ч, 2ч, 3-5, 6ч, 7ч, 8-9, 10ч, 11-19, 20ч, 21ч, 22, 23, 24ч, 25-34, 35ч, 36-39, 40ч, 41-46, 47ч, 48ч, 49ч, 50ч, 51, 52ч, 53, 54ч, 55ч, 56, 58ч, 59ч, 60ч, 61, квартал 142 выделы 1-18, 22-25, квартал 143 (все выделы), квартал 144 (все выделы), квартал 145 выделы 1-44, 45ч, 46-59, кварталы 146-149 (все выделы), квартал 150 выделы 1-10, 11-16, 17ч, 18ч, 19ч, 20-23, 24ч, 25ч, 26ч, 27-42, 43ч, 44ч, 45ч, 46, квартал 151 выделы 1-9, 10ч, 11-17, 18ч, 19, 20, 21ч, 22ч, 23, 24ч, 25, 26ч, 27ч, 28, 29, 30ч, квартал 152 выделы 1-3, 5-15, 18-25, квартал 153 выделы 1ч, 2ч, 3ч, 4ч, 5, 6ч, 7ч, 8-10, 11ч, 12, 13ч, 14ч, 15-18, 19ч, 20ч, 22ч, 23ч, 24ч, 25, 26, 27, 28ч, 29-32, 33ч, 34ч, 35ч, квартал 154 выделы 1ч, 2-35, кварталы 155-157 (все выделы), квартал 158 выделы 1, 2, 3ч, 4ч, 5, 6ч, 7ч, 8ч, 9ч, 10ч, 11ч, 12ч, 13-36, 37ч, 38-73, 74ч, квартал 159 выделы 1-11, 12ч, 13-18, 19ч, 20ч, 21ч, 22-29, 30ч, 31, 32, 33ч, 34ч, 35-39, 40, квартал 160 выделы 1ч, 2-37, квартал 161 выделы 1, 2, 3ч, 4-15, 16ч, 17-37, квартал 162 выделы 1-21, 22ч, 26-34, квартал 163 выделы 1-11, 12ч, 13ч, 14ч, 15, 16ч, 17ч, 18-21, 22ч, 23ч, 24ч, 25, 26, 27ч, 28-52, 53ч, 54ч, 55, 56ч, 57ч, 58-75, кварталы 164-165 (все выделы), квартал 166 выделы 1, 2, 3ч, 4-6, 7ч, 8ч, 9-12, 13ч, 14ч, 15ч, 16-26, 27ч, 28ч, 29ч, 30ч, 31ч, 32ч, 33ч, 34-35, 36, 37ч, 38-41, квартал 167 выделы 1-11, 12ч, 13-20, 21ч, квартал 168 выделы 1-8, 9ч, 10, 11, 12ч, 13ч, 14ч, 15ч, 16ч, 17-20, 21ч, 22ч, 23, 24, 25ч, 26ч, 27, 28ч, 29ч, 30-34, 35ч, 36ч, 37-65, 66ч, 67ч, 68ч, 69ч, 70-75Ю. кварталы 169 (все выделы), квартал 170 выделы 1-11, 12ч, 13-25, квартал 171 выделы 1-22, 23ч, 24, 25, 26ч, 27, 28ч, 29-50, квартал 172 выделы 1-5, 6ч, 7-13, 14ч, 15-18, 19, 20ч, 21ч, 22-24, 25ч, 26, 27ч, 28-33, 34ч, 35ч, 37, 38, 40-45, 46-61, 62ч, квартал 173 выделы 1-14, 15ч, 16, 17ч, 18ч, 19-21, 22ч, квартал 174 выделы 1, 2ч, 3-5, 6ч, 7-12, 13ч, 14-21, 22ч, 23, 25ч, 26ч, 29, 31, 32ч, квартал 175 выделы 1ч, 2ч, 3, 4ч, 5ч, 6, 7ч, 8, 9, 10ч, 11-14, 15-22, 23ч, 24ч, 25, квартал 176 выделы 1-12, 13ч, 14-18, 19ч, 20-29, квартла 177 (все выделы), квартла 178 выделы 1-4, 5ч, 6-13, 14ч, 15-28, 29ч, 30, квартал 179 (все выделы), квартал 180 выделы 1ч, 2ч, 3, 4, 5ч, 6-8, 9ч, 10-24, 25ч, 26-28, квартал 182 (все выделы) Крапивненского участкового лесничества;

- категория земель: земли лесного фонда;
- разрешенное использование: для использования по назначению участков лесного фонда;
- собственность: Российская Федерация.

Земельный участок с условным номером 41:09:0010106:159:3У1 формируется путем раздела с изменением земельного участка с кадастровым номером 41:09:0010106:159. Характеристики исходного земельного участка:

- местоположение установлено относительно ориентира, расположенного за пределами участка. Почтовый адрес ориентира: Камчатский край, р-н. Усть-Камчатский;
- категория земель: земли лесного фонда;
- разрешенное использование: для заготовки древесины;
- собственность: Российская Федерация.

Земельный участок с условным номером 41:09:0010106:134:ЗУ1 формируется путем раздела с изменением земельного участка с кадастровым номером 41:09:0010106:134. Характеристики исходного земельного участка:

- местоположение установлено относительно ориентира, расположенного за пределами участка. Почтовый адрес ориентира: Камчатский край, р-н. Усть-Камчатский;
- категория земель: земли лесного фонда;
- разрешенное использование: заготовка древесины;
- собственность: Российская Федерация.

Часть земельного участка с условным номером 41:09:0010106:135/чзу1 формируется путем установления сервитута на земельный участок с кадастровым номером 41:09:0010106:135. Характеристики земельного участка 41:09:0010106:135:

- местоположение установлено относительно ориентира, расположенного за пределами участка. Почтовый адрес ориентира: Камчатский край, р-н Усть-Камчатский, Ключевское лесничество (часть 2) (Крапивненское участковое лесничество) кварталы 119, 120, 121;
- категория земель: земли лесного фонда;
- разрешенное использование: для заготовки древесины;
- собственность: Российская Федерация;
- аренда: ООО «Горный Ключ».

1.3. Каталог координат поворотных точек образуемых земельных участков

Ведомость вычисления площади земельного участка 41:09:0000000:523:ЗУ1 (5 контуров)				
Площадь образуемого земельного участка				24151 кв.м.
№ пп	Х м.	Y м.	Длина P,S	а гр. мин
41:09:0000000:523:ЗУ1(1)				
1	881 298,30	1 451 830,36	8,79	23 ° 53,0'
2	881 306,34	1 451 833,92	7,53	113 ° 54,5'
3	881 303,29	1 451 840,80	5,82	33 ° 00,4'
4	881 308,17	1 451 843,97	47,12	16 ° 05,5'
5	881 353,44	1 451 857,03	42,82	18 ° 21,8'
6	881 394,08	1 451 870,52	54,44	2 ° 34,8'
7	881 448,46	1 451 872,97	35,79	358 ° 37,4'
8	881 484,24	1 451 872,11	23,31	354 ° 32,0'
9	881 507,44	1 451 869,89	51,26	356 ° 30,6'
10	881 558,60	1 451 866,77	55,24	305 ° 34,1'
11	881 590,73	1 451 821,84	42,41	303 ° 16,5'
12	881 614,00	1 451 786,38	40,33	304 ° 10,0'

13	881 636,65	1 451 753,01	58,91	303	04,7'
14	881 668,80	1 451 703,65	42,85	304	30,8'
15	881 693,08	1 451 668,34	48,59	301	41,9'
16	881 718,61	1 451 627,00	68,15	301	28,9'
17	881 754,20	1 451 568,88	33,86	272	40,5'
18	881 755,78	1 451 535,06	62,09	283	09,3'
19	881 769,91	1 451 474,60	40,61	281	1,0'
20	881 777,67	1 451 434,74	59,11	282	17,2'
21	881 790,25	1 451 376,98	48,09	284	10,8'
22	881 802,03	1 451 330,36	72,02	297	02,3'
23	881 834,77	1 451 266,21	58,86	304	52,7'
24	881 868,43	1 451 217,92	35,66	32	45,8'
25	881 898,42	1 451 237,22	24,98	27	38,5'
26	881 920,55	1 451 248,81	49,90	29	43,2'
27	881 963,89	1 451 273,55	46,32	31	04,7'
28	882 003,56	1 451 297,46	31,22	34	20,2'
29	882 029,34	1 451 315,07	64,12	28	41,2'
30	882 085,59	1 451 345,85	64,24	21	45,9'
31	882 145,25	1 451 369,67	67,08	29	57,5'
32	882 203,37	1 451 403,17	65,62	36	11,1'
33	882 256,33	1 451 441,91	45,75	32	27,4'
34	882 294,93	1 451 466,46	52,14	30	29,7'
35	882 339,86	1 451 492,92	53,06	30	06,7'
36	882 385,76	1 451 519,54	62,14	32	46,5'
37	882 438,01	1 451 553,18	68,99	33	58,8'
38	882 495,22	1 451 591,74	19,67	30	21,6'
39	882 512,19	1 451 601,68	1,27	137	14,4'
40	882 511,26	1 451 602,54	3,98	137	20,4'
41	882 508,33	1 451 605,24	18,30	210	25,9'
42	882 492,55	1 451 595,97	69,09	213	59,1'
43	882 435,26	1 451 557,35	61,97	212	46,0'
44	882 383,15	1 451 523,81	52,97	210	06,5'
45	882 337,33	1 451 497,24	52,24	210	29,8'
46	882 292,32	1 451 470,73	45,99	212	27,2'
47	882 253,51	1 451 446,05	65,51	216	11,8'
48	882 200,64	1 451 407,36	66,46	209	57,1'
49	882 143,06	1 451 374,18	64,19	201	45,9'
50	882 083,45	1 451 350,38	64,67	208	41,1'
51	882 026,72	1 451 319,34	31,33	214	21,6'
52	882 000,86	1 451 301,66	46,12	211	04,2'
53	881 961,36	1 451 277,86	49,75	209	42,8'
54	881 918,15	1 451 253,20	25,12	207	38,2'
55	881 895,90	1 451 241,55	31,06	212	45,8'
56	881 869,78	1 451 224,74	53,70	124	53,0'
57	881 839,07	1 451 268,79	71,11	117	02,4'
58	881 806,74	1 451 332,13	47,44	104	10,8'
59	881 795,12	1 451 378,12	58,98	102	17,1'
60	881 782,57	1 451 435,75	40,65	101	01,2'
61	881 774,80	1 451 475,65	61,72	103	09,5'
62	881 760,75	1 451 535,75	34,69	92	39,6'

63	881 759,14	1 451 570,40	69,44	121	29,2'
64	881 722,87	1 451 629,62	48,72	121	42,0'
65	881 697,27	1 451 671,07	42,92	124	31,2'
66	881 672,95	1 451 706,43	58,89	123	04,5'
67	881 640,81	1 451 755,78	40,33	124	10,0'
68	881 618,16	1 451 789,15	42,49	123	16,5'
69	881 594,85	1 451 824,67	57,71	125	34,3'
70	881 561,28	1 451 871,61	53,55	176	29,9'
71	881 507,83	1 451 874,88	23,40	174	33,3'
72	881 484,54	1 451 877,10	36,14	178	37,2'
73	881 448,41	1 451 877,97	55,31	182	34,2'
74	881 393,16	1 451 875,49	43,41	198	22,1'
75	881 351,96	1 451 861,81	47,77	196	05,4'
76	881 306,06	1 451 848,57	14,66	213	5,0'
77	881 293,78	1 451 840,57	11,17	293	52,7'
1	881 298,30	1 451 830,36	P=3523,1		
			S=8809		
41:09:0000000:523:3Y1(2)					
78	883 240,62	1 450 942,54	65,16	139	49,4'
79	883 190,83	1 450 984,58	76,68	135	05,1'
80	883 136,53	1 451 038,72	4,02	228	37,6'
81	883 133,87	1 451 035,70	2,37	138	46,1'
82	883 132,09	1 451 037,26	4,00	48	39,1'
83	883 134,73	1 451 040,26	77,65	139	28,9'
84	883 075,70	1 451 090,71	65,22	138	09,8'
85	883 027,11	1 451 134,21	6,97	129	35,1'
86	883 022,67	1 451 139,58	73,30	125	35,4'
87	882 980,01	1 451 199,19	49,41	118	36,5'
88	882 956,35	1 451 242,57	4,26	135	57,1'
89	882 953,29	1 451 245,53	2,00	124	48,2'
90	882 952,15	1 451 247,17	73,20	126	04,5'
91	882 909,05	1 451 306,33	61,08	123	50,0'
92	882 875,04	1 451 357,07	36,07	116	19,8'
93	882 859,04	1 451 389,40	49,17	91	56,1'
94	882 857,38	1 451 438,54	43,38	130	39,2'
95	882 829,12	1 451 471,45	38,26	123	54,4'
96	882 807,78	1 451 503,20	53,04	122	32,5'
97	882 779,25	1 451 547,91	85,66	132	48,6'
98	882 721,04	1 451 610,75	92,73	141	13,8'
99	882 648,74	1 451 668,82	53,30	196	06,6'
100	882 597,53	1 451 654,03	67,20	207	45,1'
101	882 538,06	1 451 622,74	5,28	316	41,4'
102	882 541,90	1 451 619,12	64,98	27	44,7'
103	882 599,41	1 451 649,37	50,20	16	06,6'
104	882 647,64	1 451 663,30	89,76	321	13,7'
105	882 717,62	1 451 607,09	84,84	312	48,7'
106	882 775,28	1 451 544,85	52,65	302	31,7'
107	882 803,59	1 451 500,46	38,62	303	55,0'
108	882 825,14	1 451 468,41	41,92	310	39,4'
109	882 852,45	1 451 436,61	48,49	271	55,6'

110	882 854,08	1 451 388,15	37,48	296	19,5'
111	882 870,70	1 451 354,56	61,54	303	49,8'
112	882 904,96	1 451 303,44	79,16	306	34,6'
113	882 952,13	1 451 239,87	49,39	298	36,6'
114	882 975,78	1 451 196,51	76,52	306	10,2'
115	883 020,94	1 451 134,74	70,19	317	07,1'
116	883 072,37	1 451 086,98	64,34	319	28,9'
117	883 121,28	1 451 045,18	14,72	311	20,2'
118	883 131,00	1 451 034,13	22,08	321	02,9'
119	883 148,17	1 451 020,25	55,60	314	56,9'
120	883 187,45	1 450 980,90	78,94	319	49,2'
121	883 247,76	1 450 929,97	14,46	119	35,8'
78	883 240,62	1 450 942,54	P=2185,3		
			S=5317,2		
41:09:0000000:523:3Y1(3)					
122	883 654,03	1 450 718,95	13,13	353	58,1'
123	883 667,09	1 450 717,57	19,30	151	36,2'
124	883 650,11	1 450 726,75	76,70	154	53,9'
125	883 580,65	1 450 759,29	21,36	153	08,8'
126	883 561,59	1 450 768,94	5,00	241	50,8'
127	883 559,23	1 450 764,53	21,56	333	08,3'
128	883 578,46	1 450 754,79	76,63	334	54,4'
129	883 647,86	1 450 722,29	7,02	331	34,3'
122	883 654,03	1 450 718,95	P=240,7		
			S=556,3		
41:09:0000000:523:3Y1(4)					
130	883 821,12	1 450 634,59	15,57	146	52,3'
131	883 808,08	1 450 643,10	49,37	157	22,6'
132	883 762,51	1 450 662,09	36,42	148	07,8'
133	883 731,58	1 450 681,32	15,50	309	19,1'
134	883 741,40	1 450 669,33	22,15	328	07,1'
135	883 760,21	1 450 657,63	49,31	337	22,6'
136	883 805,73	1 450 638,66	15,92	345	11,2'
130	883 821,12	1 450 634,59	P=204,2		
			S=432,2		
41:09:0000000:523:3Y1(5)					
137	884 657,28	1 450 061,98	88,85	351	32,4'
138	884 745,16	1 450 048,91	89,49	317	30,5'
139	884 811,15	1 449 988,46	37,37	317	29,7'
140	884 838,70	1 449 963,21	40,11	291	8,0'
141	884 853,16	1 449 925,80	17,63	314	00,7'
142	884 865,41	1 449 913,12	55,61	322	18,3'
143	884 909,41	1 449 879,12	62,18	328	43,7'
144	884 962,56	1 449 846,84	52,81	321	33,9'
145	885 003,93	1 449 814,01	57,21	325	36,3'
146	885 051,14	1 449 781,69	32,63	320	52,3'
147	885 076,45	1 449 761,10	122,12	315	21,1'
148	885 163,33	1 449 675,28	65,73	329	04,6'
149	885 219,72	1 449 641,50	54,44	338	19,9'
150	885 270,31	1 449 621,40	46,30	331	02,3'

151	885 310,82	1 449 598,98	55,92	327	52,1'
152	885 358,17	1 449 569,24	55,55	320	42,3'
153	885 401,16	1 449 534,06	53,34	319	09,9'
154	885 441,52	1 449 499,18	35,41	328	11,7'
155	885 471,61	1 449 480,52	53,55	308	15,0'
156	885 504,76	1 449 438,47	73,27	312	27,3'
157	885 554,22	1 449 384,41	41,78	342	49,4'
158	885 594,14	1 449 372,07	66,68	342	24,6'
159	885 657,70	1 449 351,92	56,64	321	10,6'
160	885 701,83	1 449 316,41	63,01	329	6,0'
161	885 755,90	1 449 284,05	65,12	320	42,5'
162	885 806,30	1 449 242,81	51,88	328	14,2'
163	885 850,41	1 449 215,50	65,50	323	54,3'
164	885 903,34	1 449 176,91	25,18	336	18,3'
165	885 926,40	1 449 166,79	62,81	338	14,0'
166	885 984,73	1 449 143,50	44,75	315	31,5'
167	886 016,66	1 449 112,15	55,30	316	58,7'
168	886 057,09	1 449 074,42	40,55	319	12,6'
169	886 087,79	1 449 047,93	18,39	119	50,5'
170	886 078,64	1 449 063,88	23,25	141	55,1'
171	886 060,34	1 449 078,22	55,02	136	58,0'
172	886 020,12	1 449 115,77	45,69	135	31,4'
173	885 987,52	1 449 147,78	63,48	158	14,6'
174	885 928,56	1 449 171,31	23,72	150	41,4'
175	885 907,88	1 449 182,92	5,26	234	40,7'
176	885 904,84	1 449 178,63	2,37	144	37,9'
177	885 902,91	1 449 180,00	5,17	54	40,9'
178	885 905,90	1 449 184,22	63,60	146	05,4'
179	885 853,12	1 449 219,70	55,52	148	21,1'
180	885 805,86	1 449 248,83	2,36	144	49,7'
181	885 803,93	1 449 250,19	58,99	139	56,7'
182	885 758,78	1 449 288,15	63,07	149	03,3'
183	885 704,69	1 449 320,58	2,36	144	49,7'
184	885 702,76	1 449 321,94	54,84	141	03,3'
185	885 660,11	1 449 356,41	67,64	162	24,7'
186	885 595,63	1 449 376,85	40,44	162	50,5'
187	885 556,99	1 449 388,78	71,73	132	26,8'
188	885 508,58	1 449 441,71	54,24	128	14,8'
189	885 475,00	1 449 484,31	35,89	148	12,1'
190	885 444,50	1 449 503,22	55,20	139	14,3'
191	885 402,69	1 449 539,26	3,71	234	46,1'
192	885 400,55	1 449 536,23	2,37	144	37,9'
193	885 398,62	1 449 537,60	3,87	54	40,1'
194	885 400,86	1 449 540,76	51,38	140	41,6'
195	885 361,10	1 449 573,31	59,27	148	01,9'
196	885 310,82	1 449 604,69	4,00	234	40,7'
197	885 308,51	1 449 601,43	2,37	144	37,9'
198	885 306,58	1 449 602,80	3,74	54	41,6'
199	885 308,74	1 449 605,85	2,77	151	07,6'
200	885 306,31	1 449 607,19	38,70	151	02,2'

201	885 272,45	1 449 625,93	54,35	158	19,8'
202	885 221,94	1 449 646,00	64,72	149	04,5'
203	885 166,42	1 449 679,26	121,77	135	21,2'
204	885 079,79	1 449 764,83	33,08	140	52,7'
205	885 054,13	1 449 785,70	3,84	145	36,4'
206	885 050,96	1 449 787,87	1,97	238	29,3'
207	885 049,93	1 449 786,19	2,38	148	15,0'
208	885 047,91	1 449 787,44	2,08	58	22,5'
209	885 049,00	1 449 789,21	50,91	145	36,3'
210	885 006,99	1 449 817,97	53,26	138	50,7'
211	884 966,89	1 449 853,02	4,89	151	07,7'
212	884 962,61	1 449 855,38	4,96	234	46,3'
213	884 959,75	1 449 851,33	2,37	144	37,9'
214	884 957,82	1 449 852,70	4,70	54	47,3'
215	884 960,53	1 449 856,54	55,28	151	02,3'
216	884 912,16	1 449 883,31	54,86	142	18,5'
217	884 868,75	1 449 916,85	2,31	175	01,8'
218	884 866,45	1 449 917,05	2,37	144	37,9'
219	884 864,52	1 449 918,42	12,35	124	52,5'
220	884 857,46	1 449 928,55	40,27	111	08,1'
221	884 842,94	1 449 966,11	38,55	137	30,1'
222	884 814,52	1 449 992,15	91,01	137	30,4'
223	884 747,41	1 450 053,63	90,32	172	15,0'
224	884 657,92	1 450 065,81	3,88	260	30,8'
137	884 657,28	1 450 061,98	P=3625,6		
			S=9036,8		

Ведомость вычисления площади земельного участка 41:09:0010106:159:3У1 (3 контура)				
Площадь образуемого земельного участка			7340 кв.м.	
№ пп	X м.	Y м.	Длина P,S	а гр. мин
41:09:0010106:159:3У1(1)				
1	883 561,59	1 450 768,94	43,62	153 08,1'
2	883 522,68	1 450 788,65	64,85	153 08,3'
3	883 464,83	1 450 817,95	68,10	151 07,2'
4	883 405,20	1 450 850,84	60,04	152 49,0'
5	883 351,79	1 450 878,27	54,64	154 10,6'
6	883 302,61	1 450 902,07	57,29	148 49,9'
7	883 253,59	1 450 931,72	6,96	156 22,8'
8	883 247,21	1 450 934,51	4,19	113 01,2'
9	883 245,57	1 450 938,37	6,47	139 53,3'
10	883 240,62	1 450 942,54	14,46	299 35,8'
11	883 247,76	1 450 929,97	61,58	328 22,6'
12	883 300,20	1 450 897,68	54,84	334 10,4'
13	883 349,56	1 450 873,79	59,90	332 49,4'
14	883 402,85	1 450 846,43	68,12	331 06,6'
15	883 462,49	1 450 813,52	64,93	333 08,8'
16	883 520,42	1 450 784,19	43,51	333 08,1'
17	883 559,23	1 450 764,53	5,00	61 50,8'

1	883 561,59	1 450 768,94	P=738,5	
			S=1772,9	
41:09:0010106:159:3Y1(2)				
18	883 654,03	1 450 718,95	66,06	331 35,3'
19	883 712,13	1 450 687,52	34,46	328 08,5'
20	883 741,40	1 450 669,33	15,50	129 19,1'
21	883 731,58	1 450 681,32	19,95	148 08,1'
22	883 714,64	1 450 691,85	54,06	151 35,5'
23	883 667,09	1 450 717,57	13,13	173 58,1'
18	883 654,03	1 450 718,95	P=203,2	
			S=436,4	
41:09:0010106:159:3Y1(3)				
24	883 821,12	1 450 634,59	15,92	165 11,2'
25	883 805,73	1 450 638,66	66,79	326 53,0'
26	883 861,67	1 450 602,17	62,24	332 31,7'
27	883 916,89	1 450 573,46	68,07	326 51,1'
28	883 973,88	1 450 536,24	32,05	324 33,0'
29	883 999,99	1 450 517,65	69,08	329 52,5'
30	884 059,74	1 450 482,98	79,39	325 39,3'
31	884 125,29	1 450 438,19	56,64	325 52,8'
32	884 172,18	1 450 406,42	58,23	322 17,4'
33	884 218,25	1 450 370,80	43,70	322 49,2'
34	884 253,07	1 450 344,39	46,51	349 56,8'
35	884 298,87	1 450 336,27	59,79	328 46,8'
36	884 350,00	1 450 305,28	62,33	323 05,6'
37	884 399,84	1 450 267,85	59,62	325 27,3'
38	884 448,95	1 450 234,04	59,99	326 19,5'
39	884 498,87	1 450 200,78	69,95	324 16,0'
40	884 555,65	1 450 159,93	67,84	321 20,3'
41	884 608,62	1 450 117,55	67,11	306 06,5'
42	884 648,17	1 450 063,33	9,21	351 34,2'
43	884 657,28	1 450 061,98	3,88	80 30,8'
44	884 657,92	1 450 065,81	1,83	172 08,2'
45	884 656,11	1 450 066,06	5,47	159 34,7'
46	884 650,98	1 450 067,97	65,69	126 06,5'
47	884 612,27	1 450 121,04	68,64	141 20,4'
48	884 558,67	1 450 163,92	70,16	144 16,4'
49	884 501,71	1 450 204,89	60,04	146 19,4'
50	884 451,75	1 450 238,18	59,48	145 27,1'
51	884 402,76	1 450 271,91	62,47	143 05,7'
52	884 352,81	1 450 309,42	60,97	148 46,4'
53	884 300,67	1 450 341,03	46,25	169 57,1'
54	884 255,13	1 450 349,10	42,47	142 49,7'
55	884 221,29	1 450 374,76	58,38	142 17,2'
56	884 175,11	1 450 410,47	56,79	145 52,4'
57	884 128,10	1 450 442,33	4,43	180 07,8'
58	884 123,67	1 450 442,32	2,37	143 45,6'
59	884 121,76	1 450 443,72	3,70	104 42,7'
60	884 120,82	1 450 447,30	70,75	145 39,0'
61	884 062,41	1 450 487,22	69,03	149 52,8'

62	884 002,70	1 450 521,86	31,92	144 ° 33,1'
63	883 976,70	1 450 540,37	68,41	146 ° 51,1'
64	883 919,42	1 450 577,78	62,25	152 ° 31,5'
65	883 864,19	1 450 606,50	51,42	146 ° 53,3'
24	883 821,12	1 450 634,59	P=2081,3	
			S=5130,6	

Ведомость вычисления площади земельного участка 41:09:0010106:134:3У1 (1 контур)				
Площадь образуемого земельного участка				10578кв.м.
№ пп	Х м.	У м.	Длина P,S	а гр. мин
1	888 891,99	1 445 112,48	72,25	296 ° 38,2'
2	888 924,38	1 445 047,90	176,40	296 ° 39,6'
3	889 003,53	1 444 890,25	140,63	296 ° 31,7'
4	889 066,34	1 444 764,43	131,28	296 ° 37,4'
5	889 125,17	1 444 647,07	123,64	296 ° 36,6'
6	889 180,55	1 444 536,53	120,82	296 ° 37,3'
7	889 234,69	1 444 428,52	122,51	296 ° 37,2'
8	889 289,58	1 444 319,00	111,93	296 ° 30,6'
9	889 339,54	1 444 218,84	127,88	296 ° 39,7'
10	889 396,92	1 444 104,56	95,01	296 ° 54,6'
11	889 439,92	1 444 019,84	144,95	297 ° 17,7'
12	889 506,39	1 443 891,03	59,52	303 ° 29,2'
13	889 539,23	1 443 841,39	250,28	276 ° 23,7'
14	889 567,11	1 443 592,67	79,44	262 ° 30,8'
15	889 556,76	1 443 513,91	51,55	265 ° 29,0'
16	889 552,70	1 443 462,52	43,70	250 ° 20,5'
17	889 538,00	1 443 421,37	58,83	269 ° 44,8'
18	889 537,74	1 443 362,54	15,30	250 ° 46,3'
19	889 532,70	1 443 348,09	44,88	237 ° 54,6'
20	889 508,86	1 443 310,07	39,19	266 ° 06,5'
21	889 506,20	1 443 270,97	48,43	265 ° 5,0'
22	889 502,05	1 443 222,72	43,04	264 ° 40,8'
23	889 498,06	1 443 179,87	12,44	261 ° 51,8'
24	889 496,30	1 443 167,56	12,00	353 ° 23,8'
25	889 508,22	1 443 166,18	2,36	83 ° 25,1'
26	889 508,49	1 443 168,52	6,44	173 ° 24,3'
27	889 502,09	1 443 169,26	10,19	84 ° 42,5'
28	889 503,03	1 443 179,41	43,05	84 ° 40,1'
29	889 507,03	1 443 222,27	40,13	85 ° 04,9'
30	889 510,47	1 443 262,25	3,16	173 ° 38,4'
31	889 507,33	1 443 262,60	2,36	83 ° 41,2'
32	889 507,59	1 443 264,95	3,10	353 ° 42,0'
33	889 510,67	1 443 264,61	6,00	85 ° 01,8'
34	889 511,19	1 443 270,59	37,98	86 ° 07,2'
35	889 513,76	1 443 308,48	44,18	57 ° 54,6'
36	889 537,23	1 443 345,91	16,71	70 ° 45,1'
37	889 542,74	1 443 361,69	58,81	89 ° 45,4'

38	889 542,99	1 443 420,50	43,51	70 ° 20,2'
39	889 557,63	1 443 461,47	52,07	85 ° 28,4'
40	889 561,74	1 443 513,38	79,93	82 ° 31,4'
41	889 572,14	1 443 592,63	252,05	96 ° 23,6'
42	889 544,07	1 443 843,11	60,18	123 ° 30,3'
43	889 510,85	1 443 893,29	144,97	117 ° 17,7'
44	889 444,37	1 444 022,12	94,98	116 ° 54,8'
45	889 401,38	1 444 106,81	127,86	116 ° 39,6'
46	889 344,01	1 444 221,08	111,93	116 ° 30,6'
47	889 294,05	1 444 321,24	122,51	116 ° 37,2'
48	889 239,16	1 444 430,76	120,82	116 ° 37,3'
49	889 185,02	1 444 538,77	123,64	116 ° 36,6'
50	889 129,64	1 444 649,31	131,28	116 ° 37,4'
51	889 070,81	1 444 766,67	140,63	116 ° 31,7'
52	889 008,00	1 444 892,49	176,40	116 ° 39,6'
53	888 928,85	1 445 050,14	69,61	116 ° 38,3'
54	888 897,64	1 445 112,36	5,65	178 ° 47,0'
1	888 891,99	1 445 112,48	P=4258,4	
			S=10578	

Ведомость вычисления площади части земельного участка 41:09:0010106:135/чзy1 (3 контура)				
Площадь образуемого земельного участка				23674кв.м.
№ пп	X м.	Y м.	Длина P,S	а гр. мин
41:09:0010106:135/чзy1(1)				
1	886 087,80	1 449 047,92	12,71	319 ° 12,8'
2	886 097,42	1 449 039,62	52,65	327 ° 20,7'
3	886 141,75	1 449 011,21	47,67	318 ° 57,8'
4	886 177,71	1 448 979,91	52,75	326 ° 15,7'
5	886 221,58	1 448 950,61	61,84	324 ° 22,6'
6	886 271,85	1 448 914,59	70,41	327 ° 23,2'
7	886 331,16	1 448 876,64	107,44	322 ° 27,0'
8	886 416,34	1 448 811,16	36,51	2 ° 10,0'
9	886 452,82	1 448 812,54	68,09	326 ° 25,3'
10	886 509,55	1 448 774,88	78,92	324 ° 45,0'
11	886 574,00	1 448 729,33	69,20	322 ° 51,8'
12	886 629,17	1 448 687,55	52,00	322 ° 34,8'
13	886 670,47	1 448 655,95	70,03	330 ° 11,5'
14	886 731,23	1 448 621,14	51,71	323 ° 40,0'
15	886 772,89	1 448 590,50	66,17	319 ° 13,7'
16	886 823,00	1 448 547,29	68,94	312 ° 38,2'
17	886 869,70	1 448 496,57	35,09	293 ° 12,7'
18	886 883,53	1 448 464,32	62,55	306 ° 9,0'
19	886 920,43	1 448 413,81	50,94	306 ° 17,4'
20	886 950,58	1 448 372,75	59,81	305 ° 09,4'
21	886 985,02	1 448 323,85	82,13	308 ° 08,2'
22	887 035,74	1 448 259,25	64,70	305 ° 01,1'
23	887 072,87	1 448 206,26	68,90	306 ° 20,5'

24	887 113,70	1 448 150,76	54,25	273	52,1'
25	887 117,36	1 448 096,63	29,51	261	10,2'
26	887 112,83	1 448 067,47	47,64	263	46,9'
27	887 107,67	1 448 020,11	5,75	178	12,4'
28	887 101,92	1 448 020,29	2,36	268	03,5'
29	887 101,84	1 448 017,93	10,60	358	09,7'
30	887 112,43	1 448 017,59	49,51	83	47,1'
31	887 117,79	1 448 066,81	29,95	81	11,1'
32	887 122,38	1 448 096,41	56,27	93	51,7'
33	887 118,59	1 448 152,55	70,30	126	20,4'
34	887 076,93	1 448 209,18	64,78	125	01,5'
35	887 039,75	1 448 262,23	82,14	128	8,0'
36	886 989,03	1 448 326,84	59,72	125	09,4'
37	886 954,64	1 448 375,67	112,96	126	12,9'
38	886 887,90	1 448 466,81	35,39	113	13,1'
39	886 873,95	1 448 499,33	70,08	132	38,1'
40	886 826,48	1 448 550,89	66,65	139	13,3'
41	886 776,01	1 448 594,42	52,19	143	40,9'
42	886 733,96	1 448 625,33	69,97	150	11,1'
43	886 673,25	1 448 660,12	51,69	142	34,7'
44	886 632,20	1 448 691,53	69,30	142	51,5'
45	886 576,96	1 448 733,37	79,07	144	45,4'
46	886 512,38	1 448 779,00	69,60	146	25,6'
47	886 454,39	1 448 817,49	35,27	178	13,7'
48	886 419,14	1 448 818,58	40,64	140	27,7'
49	886 387,80	1 448 844,45	6,46	234	42,6'
50	886 384,07	1 448 839,18	2,36	144	29,4'
51	886 382,15	1 448 840,55	6,62	54	46,4'
52	886 385,97	1 448 845,96	11,51	140	23,5'
53	886 377,10	1 448 853,30	51,28	147	30,2'
54	886 333,85	1 448 880,85	67,47	147	22,9'
55	886 277,02	1 448 917,22	1,88	234	32,0'
56	886 275,93	1 448 915,69	2,35	144	41,3'
57	886 274,01	1 448 917,05	1,75	54	46,0'
58	886 275,02	1 448 918,48	62,24	144	23,4'
59	886 224,42	1 448 954,72	47,93	146	59,4'
60	886 184,23	1 448 980,83	2,37	144	37,9'
61	886 182,30	1 448 982,20	49,89	138	39,9'
62	886 144,84	1 449 015,15	51,93	144	39,4'
63	886 102,48	1 449 045,19	5,28	234	42,9'
64	886 099,43	1 449 040,88	2,37	144	37,9'
65	886 097,50	1 449 042,25	5,38	54	41,1'
66	886 100,61	1 449 046,64	27,91	141	52,9'
67	886 078,65	1 449 063,87	18,39	299	50,5'
1	886 087,80	1 449 047,92	P=3132,1		
			S=8096,3		
41:09:0010106:135/чзyl(2)					
68	887 175,15	1 447 107,77	42,45	158	49,7'
69	887 135,57	1 447 123,10	22,97	118	29,7'
70	887 124,61	1 447 143,29	43,97	112	20,2'

71	887 107,90	1 447 183,96	2,73	119 ° 11,8'
72	887 106,57	1 447 186,34	1,70	209 ° 17,1'
73	887 105,09	1 447 185,51	2,25	119 ° 18,1'
74	887 103,99	1 447 187,47	1,70	29 ° 17,1'
75	887 105,47	1 447 188,30	2,73	119 ° 11,8'
76	887 104,14	1 447 190,68	6,50	29 ° 12,5'
77	887 109,81	1 447 193,85	44,46	94 ° 05,3'
78	887 106,64	1 447 238,20	42,34	80 ° 03,4'
79	887 113,95	1 447 279,90	42,17	105 ° 45,2'
80	887 102,50	1 447 320,49	52,63	94 ° 11,0'
81	887 098,66	1 447 372,98	70,61	84 ° 07,9'
82	887 105,88	1 447 443,22	65,64	87 ° 07,6'
83	887 109,17	1 447 508,78	54,87	92 ° 34,8'
84	887 106,70	1 447 563,59	54,76	56 ° 31,8'
85	887 136,90	1 447 609,27	94,28	114 ° 09,7'
86	887 098,31	1 447 695,29	62,56	89 ° 34,2'
87	887 098,78	1 447 757,85	72,07	87 ° 03,9'
88	887 102,47	1 447 829,83	56,41	86 ° 10,1'
89	887 106,24	1 447 886,11	9,67	177 ° 48,4'
90	887 096,58	1 447 886,48	2,36	267 ° 49,0'
91	887 096,49	1 447 884,12	4,59	357 ° 52,7'
92	887 101,08	1 447 883,95	53,95	266 ° 10,4'
93	887 097,48	1 447 830,12	72,22	267 ° 03,8'
94	887 093,78	1 447 757,99	63,76	269 ° 34,1'
95	887 093,30	1 447 694,23	92,61	294 ° 09,8'
96	887 131,21	1 447 609,73	53,63	236 ° 31,8'
97	887 101,63	1 447 564,99	56,26	272 ° 34,7'
98	887 104,16	1 447 508,79	65,27	267 ° 07,7'
99	887 100,89	1 447 443,60	70,91	264 ° 07,9'
100	887 093,64	1 447 373,06	53,58	274 ° 11,1'
101	887 097,55	1 447 319,62	41,54	285 ° 45,4'
102	887 108,83	1 447 279,64	41,61	260 ° 02,9'
103	887 101,64	1 447 238,66	52,20	269 ° 22,5'
104	887 101,07	1 447 186,46	49,17	292 ° 45,5'
105	887 120,09	1 447 141,12	23,22	298 ° 31,8'
106	887 131,18	1 447 120,72	41,48	334 ° 26,9'
107	887 168,60	1 447 102,83	8,20	37 ° 01,4'
68	887 175,15	1 447 107,77	P=1696	
			S=4284,1	
41:09:0010106:135/чзyl(3)				
108	888 897,64	1 445 112,36	67,69	116 ° 38,2'
109	888 867,29	1 445 172,87	102,56	116 ° 47,1'
110	888 821,07	1 445 264,43	127,58	116 ° 43,1'
111	888 763,71	1 445 378,39	87,53	116 ° 41,1'
112	888 724,40	1 445 456,60	146,17	116 ° 38,6'
113	888 658,85	1 445 587,25	91,24	116 ° 42,7'
114	888 617,84	1 445 668,75	155,34	116 ° 36,9'
115	888 548,25	1 445 807,63	154,96	116 ° 37,9'
116	888 478,79	1 445 946,15	171,41	141 ° 49,3'
117	888 344,05	1 446 052,10	121,14	146 ° 01,7'

118	888 243,59	1 446 119,79	49,06	141	20,8'
119	888 205,28	1 446 150,43	91,05	140	57,6'
120	888 134,56	1 446 207,78	14,06	164	26,5'
121	888 121,02	1 446 211,55	5,25	231	53,1'
122	888 117,78	1 446 207,42	2,36	141	52,2'
123	888 115,92	1 446 208,88	4,42	51	53,2'
124	888 118,65	1 446 212,36	89,66	161	11,4'
125	888 033,78	1 446 241,27	58,55	182	56,8'
126	887 975,31	1 446 238,26	53,41	170	19,9'
127	887 922,66	1 446 247,23	75,22	155	40,6'
128	887 854,12	1 446 278,21	45,54	99	52,4'
129	887 846,31	1 446 323,08	82,21	143	30,1'
130	887 780,22	1 446 371,98	97,01	143	28,0'
131	887 702,27	1 446 429,73	96,22	153	42,6'
132	887 616,00	1 446 472,35	87,52	126	22,3'
133	887 564,10	1 446 542,82	96,75	73	16,2'
134	887 591,95	1 446 635,47	42,08	141	31,9'
135	887 559,00	1 446 661,65	8,20	231	26,3'
136	887 553,89	1 446 655,24	40,02	321	22,8'
137	887 585,16	1 446 630,26	92,30	253	16,2'
138	887 558,59	1 446 541,87	91,24	306	22,0'
139	887 612,69	1 446 468,40	96,99	333	42,6'
140	887 699,65	1 446 425,44	96,56	323	28,1'
141	887 777,24	1 446 367,96	80,22	323	30,3'
142	887 841,73	1 446 320,25	46,18	279	52,5'
143	887 849,65	1 446 274,75	78,50	335	40,3'
144	887 921,18	1 446 242,41	54,61	350	19,9'
145	887 975,01	1 446 233,24	58,15	2	56,9'
146	888 033,08	1 446 236,23	88,67	339	41,3'
147	888 116,24	1 446 205,45	26,00	339	41,8'
148	888 140,62	1 446 196,43	79,22	320	57,5'
149	888 202,15	1 446 146,53	46,59	321	20,6'
150	888 238,53	1 446 117,43	2,94	51	46,0'
151	888 240,35	1 446 119,74	2,36	321	43,2'
152	888 242,20	1 446 118,28	2,95	231	53,2'
153	888 240,38	1 446 115,96	121,29	326	01,2'
154	888 340,96	1 446 048,17	170,29	321	49,2'
155	888 474,82	1 445 942,91	153,84	296	37,9'
156	888 543,78	1 445 805,39	155,34	296	36,9'
157	888 613,37	1 445 666,51	91,24	296	42,7'
158	888 654,38	1 445 585,01	146,18	296	38,5'
159	888 719,93	1 445 454,35	87,53	296	41,1'
160	888 759,24	1 445 376,14	127,59	296	43,3'
161	888 816,61	1 445 262,18	102,56	296	46,8'
162	888 862,82	1 445 170,62	65,05	296	38,6'
163	888 891,99	1 445 112,48	5,65	358	47,0'
108	888 897,64	1 445 112,36	P=4434,3		
			S=11293,9		

Участковое лесничество/ урочище (при наличии)	Номер квартала	Номер выдел	Состав насаждения или характеристика лесного участка при отсутствии насаждения	Площадь (га)/ запас древесины (куб. м)	в том числе по группам возраста древостоя (га/куб. м)			
					молодняки	средневозрастные	приспевающие	спелые и перестойные
Участок 41:09:0000000:523:3У1								
Контур 41:09:0000000:523:3У1(1)								

Участковое лесничество/ урочище (при наличии)	Номер квартала	Номер выдел	Состав насаждения или характеристика лесного участка при отсутствии насаждения	Площадь (га)/ запас древесины (куб. м)	в том числе по группам возраста древостоя (га/куб. м)			
					молодняки	средневозрастные	приспевающие	спелые и перестойные
Крапивненское	153	4ч	5Л3Т2ОЛ	0,2217/31,0				0,2217/31,0
	153	3ч	10Л	0,0504/14,0	-		0,0504/14,0	
	151	24ч	10Л	0,2362/66,0			0,2362/66,0	
	151	21ч	5Л2Т2ББ1ОЛ	0,0143/3,0	-	-		0,0143/3,0
	151	22ч	10Л	0,2783/53,0				0,2783/53,0
	151	18ч	10Л	0,0800/17,0		0,0800/17,0		
Всего				0,8809/184,0		0,0800/17,0	0,2866/80,0	0,5143/87,0
Контур 41:09:0000000:523:3У1(2)								
Крапивненское	152	12ч	10Л	0,1588/33,0		0,1588/33,0		
	141	53ч	10Л	0,2968/62,0		0,2968/62,0		
	141	55ч	7ЛЗББ	0,0761/17,0				0,0761/17,0
Всего				0,5317/112,0		0,4556/95,0		0,0761/17,0
Контур 41:09:0000000:523:3У1(3)								
Крапивненское	141	60ч	дорога	0,0107/-				
	141	43ч	вырубка	0,0449/-				
Всего				0,0556/-				
Контур 41:09:0000000:523:3У1(4)								
Крапивненское	141	43ч	вырубка	0,0432/-				
Всего				0,0432/-				
Контур 41:09:0000000:523:3У1(5)								
Крапивненское	141	30ч	7ЛЗББ	0,2811/59,0			0,2811/59,0	
	141	25ч	7ЛЗББ	0,2299/34,0				0,2299/34,0
	141	21ч	вырубка	0,1991/-				
	141	20ч	7ЛЗББ	0,0963/14,0				0,0963/14,0
	141	19ч	9Л1ББ	0,0973/31,0				0,0973/31,0
Всего				0,9037/138,0			0,2811/59,0	0,4235/79,0

Участковое лесничество/ урочище (при наличии)	Номер квартала	Номер выдел	Состав насаждения или характеристика лесного участка при отсутствии насаждения	Площадь (га)/ запас древесины (куб. м)	в том числе по группам возраста древостоя (га/куб. м)			
					молодняки	средневозрастные	приспевающие	спелые и перестойные
Всего по участку 41:09:0000000:523:ЗУ1				2,4151/434		0,5356/112	0,5677/139	1,0139/183
Участок 41:09:0010106:159:ЗУ1								
Контур 41:09:0010106:159:ЗУ1(1)								
Крапивненское	141	55ч	7ЛЗББ	0,1772/39,0				0,1772/39,0
Контур 41:09:0010106:159:ЗУ1(2)								
Крапивненское	141	41ч	10Л	0,0436/11,0			0,0436/11,0	
Контур 41:09:0010106:159:ЗУ1(3)								
Крапивненское	141	41ч	10Л	0,5132/128,0			0,5132/128,0	
Всего по участку 41:09:0010106:159:ЗУ1				0,7340/178,0			0,5568/139	0,1772/39,0
Участок 41:09:0010106:135/чзу1								
Контур 41:09:0010106:135/чзу1(1)								
Крапивненское	121	33ч	9Л1ББ	0,0551/6,0			0,0551/6,0	
Крапивненское	121	42ч	8Л2ББ	0,0152/2,0				0,0152/2,0
Крапивненское	121	25ч	5Л5ББ	0,1526/38,0				0,1526/38,0
Крапивненское	121	29ч	8Л2ББ	0,3608/119,0				0,3608/119,0
Крапивненское	121	23ч	9Л1ББ	0,1028/37,0				0,1028/37,0
Крапивненское	120	35ч	7ЛЗББ	0,0235/8,0				0,0235/8,0
Крапивненское	120	39ч	7ББЗЛ	0,0753/15,0				0,0753/15,0
Крапивненское	120	34ч	7ЛЗББ	0,0184/6,0				0,0184/6,0
Всего				0,8037/231,0			0,0551/6,0	0,7486/225,0
Контур 41:09:0010106:135/чзу1(2)								
Крапивненское	120	34ч	7ЛЗББ	0,1086/36,0				0,1086/36,0
	120	33ч	7ЛЗББ	0,0808/7,0			0,0808/7,0	
	120	37ч	7ЛЗББ	0,1302/12,0			0,1302/12,0	
	120	41ч	8ББ1ОС1Л	0,0377//7,0				0,0377//7,0
	120	46ч	5Л5ББ	0,0153/1,0			0,0153/1,0	

Участковое лесничество/ урочище (при наличии)	Номер квартала	Номер выдел	Состав насаждения или характеристика лесного участка при отсутствии насаждения	Площадь (га)/ запас древесины (куб. м)	в том числе по группам возраста древостоя (га/куб. м)			
					молодняки	средневозрастные	приспевающие	спелые и перестойные
Крапивненское	141	6ч	7ББЗЛ	0,0556/4,0				0,0556/4,0
Всего				0,4282/67,0			0,2263/20,0	0,2019/47,0
Контур 41:09:0010106:135/чзу1(3)								
Крапивненское	120	36ч	7ЛЗББ	0,1285/39,0				0,1285/39,0
Крапивненское	120	31ч	7ЛЗББ	0,1679/15,0			0,1679/15,0	
Крапивненское	119	28ч	БОЛОТО	0,0344/-				
	119	27ч	7ББЗЛ	0,2357/40,0				0,2357/40,0
	119	26ч	6Л4ББ	0,2932/21,0		0,2932/21,0		
	119	24ч	10Л	0,2143/28,0				0,2143/28,0
	119	23ч	5Л4ББ1ОС	0,0592/8,0		0,0592/8,0		
	119	32ч	8Л2ББ	0,0023/1,0				0,0023/1,0
Всего				1,1355/152,0		0,3524/29,0	0,1679/15,0	0,5808/108,0
Всего по участку 41:09:0010106:135/чзу1				2,3674/450,0		0,3254/29,0	0,4493/41,0	1,5313/380,0
Участок 41:09:00101106:134:ЗУ1								
Крапивненское	137	7ч	6ББ2ОС2Л	0,0479/10,0				0,0479/10,0
	137	6ч	9Л1ББ	0,2432/63,0			0,2432/63,0	
	137	2ч	9Л1ББ	0,6411/141,0			0,6411/141,0	
	137	3ч	7ЛЗББ	0,0709/15,0				0,0709/15,0
	137	1ч	6ББ2ОС2Л	0,0547/4,0		0,0547/4,0		
Всего по участку 41:09:00101106:134:ЗУ1				1,0578/233,0		0,0547/4,0	0,8843/204,0	0,1188/25,0

Таблица 3. Средние таксационные показатели насаждений проектируемого лесного участка

Целевое назначение лесов	Номер квартала (выдела)	Хозяйство, преобладающая порода	Состав насаждений	Возраст	Бонитет	Плотность	Средний запас древесины (куб. м/га)			
							молодняки	средневозрастные	приспевающие	Спелые и перестойные
1	2	3	4	5	6	7		8	9	10
41:09:0000000:523:ЗУ1										
Эксплуатационные леса	141(30)	хвойное	7ЛЗББ	100	3	0,7			210	
	141(19)	хвойное	9Л1ББ	110	3	0,9				320

Целевое назначение лесов	Номер квартала (выдела)	Хозяйство, преобладающая порода	Состав насаждений	Возраст	Бонитет	Полнота	Средний запас древесины (куб. м/га)			
							молодняк и	средневозрастные	приспевающие	Спелые и перестойные
	141(20)	хвойное	7ЛЗББ	220	3	0,4				150
	141(21)	вырубка	-	-	-	-				
	141(25)	хвойное	7ЛЗББ	220	3	0,4				150
	141(43)	вырубка	-	-	-	-				
	141(53)	хвойное	10Л	100	5	1,0		210		
	141(55)	хвойное	7ЛЗББ	220	3	0,6				220
	141(60)	дорога	-	-	-	-				
Защитные леса - нерестоохранные полосы	151(24)	хвойное	10Л	110	3	0,8				
	151(18)	хвойное	10Л	100	5	1,0		210		
	151(21)	хвойное	5Л2Т2ББ1 Ол	240	3	0,4		150		
	151(22)	хвойное	10Л	260	3	0,5		190		
Эксплуатационные леса	152(12)	хвойное	10Л	100	5	1,0		210		
Защитные леса - нерестоохранные полосы	153(3)	хвойное	10Л	110	3	0,8			280	
	153(4)	хвойное	5ЛЗТ2Ол	220	3	0,4				140
41:09:0010106:159:ЗУ1										
Эксплуатационные леса	141(41)	хвойное	10Л	110	4	0,9			250	
	141(55)	хвойное	7ЛЗББ	220	3	0,6				220
41:09:0010106:135:чзу1										
Эксплуатационные леса	119(23)	хвойное	5Л4ББ1Ос	55	4	0,7		130		
	119(24)	хвойное	10Л	120	3	0,3				130
	119(26)	хвойное	6Л4ББ	80	3	0,3		70		
	119(27)	Мягкол.	7ББЗЛ	65	3	0,8				170
	119(28)	болото	-	-	-	-	-			
	119(32)	хвойное	8Л2ББ	120	3	0,8				300
Эксплуатационные леса	120(31)	хвойное	7ЛЗББ	100	3	0,3			90	
	120(33)	хвойное	7ЛЗББ	100	3	0,3			90	
	120(34)	хвойное	7ЛЗББ	110	3	0,9				330
	120(35)	хвойное	7ЛЗББ	110	3	0,9				330
	120(36)	хвойное	7ЛЗББ	120	3	0,8				300
	120(37)	хвойное	7ЛЗББ	100	3	0,3			90	
	120(39)	Мягкол.	7ББЗЛ	80	3	0,8				200
	120(41)	Мягкол.	8ББ1Ос1Л	80	3	0,7				180
	120(46)	хвойное	5Л5ББ	90	3	0,3			80	
Эксплуатационные леса	121(23)	хвойное	9Л1ББ	110	3	0,9				360
	121(25)	хвойное	5Л5ББ	120	3	0,8				250
	121(29)	хвойное	8Л2ББ	110	3	0,9				330
	121(33)	хвойное	9Л1ББ	90	3	0,4			110	
	121(42)	хвойное	8Л2ББ	120	3	0,4				150
Эксплуатационные леса	141(6)	Мягкол.	7ББЗЛ	100	3	0,3				80
41:09:0010106:134:ЗУ1										
Эксплуатационные леса	137(1)	Мягкол.	6ББ2Ос2Л	40	4	0,7		80		
	137(2)	хвойное	9Л1ББ	110	4	0,8			220	
	137(3)	хвойное	7ЛЗББ	110	3	0,6				210
	137(6)	хвойное	9Л1ББ	100	3	0,8			260	
	137(7)	Мягкол.	6ББ3Ос2Л	80	3	0,8				200

Таблица 4. Виды и объемы использования лесов на проектируемом лесном участке

Целевое назначение лесов	Хозяйство (хвойное, твердолиственное, мягколиственное)	Площадь, (га)	Единица измерения	Объем использования лесов (изъятия лесных ресурсов)
1	2	3	4	5
41:09:0000000:523:ЗУ1				
Вид использования лесов: Строительство, реконструкция, эксплуатация линейных объектов				
Цель предоставления лесного участка: аренда				
Защитные леса - ценные леса - нерестоохранные полосы лесов	хвойное	0,8809	куб.м.	184,0

Целевое назначение лесов	Хозяйство (хвойное, твердолиственное, мягколиственное)	Площадь, (га)	Единица измерения	Объем использования лесов (изъятия лесных ресурсов)
1	2	3	4	5
Эксплуатационные леса	хвойное	1,2363	куб.м.	250,0
Итого по участку 41:09:0000000:523:3У1		2,1172		434,0
41:09:0010106:159:3У1				
Эксплуатационные леса	хвойное	0,7340	куб.м.	178,0
41:09:0010106:135/чзу1				
Эксплуатационные леса	хвойное	1,9287	куб.м.	384,0
Эксплуатационные леса	мягколиственное	0,4043	куб.м.	66,0
Итого по участку 41:09:0010106:135:3У1		2,3330		450,0
41:09:0010106:134:3У1				
Эксплуатационные леса	хвойное	0,1026	куб.м.	14,0
	мягколиственное	0,9552	куб.м.	219,0
Итого по участку 41:09:0010106:134:3У1		1,0578		233,0

Таблица 5. Сведения о наличии зданий, сооружений, объектов, связанных с созданием лесной инфраструктуры и объектов, не связанных с созданием лесной инфраструктуры на проектируемом лесном участке

№ п.п.	Участковое лесничество/ урочище (при наличии)	Номер квартала	Номер выдел	Площадь объекта, (га)	Наименование объекта
1	2	3	4	5	6
41:09:0000000:523:3У1					
1	Крапивненское	141	часть выдела 60	0,0107	Дорога грунтовая
	41:09:0010106:159:3У1				
2	Крапивненское	141	Части выделов 41,55	здания, сооружения, объекты, связанные с созданием лесной инфраструктуры и объекты, не связанные с созданием лесной инфраструктуры, отсутствуют	
	41:09:0010106:135/чзу1				
3	Крапивненское	120	части выделов 35,34,36,39,33,37,41,46,31	здания, сооружения, объекты, связанные с созданием лесной инфраструктуры и объекты, не связанные с созданием лесной инфраструктуры, отсутствуют	
	Крапивненское	121	части выделов 33,42,25,29,23		
	Крапивненское	141	часть выдела 6		
	Крапивненское	119	части выделов 28,27,26,23,24,32		
41:09:0010106:134:3У1					
8	Крапивненское	137	части выделов 1,2,3,6,7	здания, сооружения, объекты, связанные с созданием лесной инфраструктуры и объекты, не связанные с созданием лесной инфраструктуры, отсутствуют	

Таблица 6. Сведения о наличии на проектируемом лесном участке особо защитных участков лесов, особо охраняемых природных территорий, зон с особыми условиями использования территорий

№ п.п.	Участковое лесничество/ урочище (при наличии)	Номер квартала	Номер выдел	Виды ОЗУ, наименование ООПТ, виды зон с особыми условиями использования территорий	Общая площадь, га
1	2	3	4	5	6
1	Крапивненское	141	53,60,43,30,55,6,25,21,20,19,6	Особо охраняемые природные территории (ООПТ) отсутствуют. Зона с особыми условиями использования территории 41:00-6.3.	1,6303
2	Крапивненское	151	24,21,22,18		-
3	Крапивненское	152	12		0,0020
4	Крапивненское	153	3,4		0,0186
5	Крапивненское	119	28,27,26,23,24,32		0,7205
6	Крапивненское	120	35,34,36,39,33,37,41,46,31		0,2165
7	Крапивненское	121	33,42,25,29,23		0,3299
8	Крапивненское	137	1,2,3,6,7		0,9248

1.7. Сведения о границах территории, в отношении которой утвержден проект межевания, содержащие перечень координат характерных точек этих границ в системе координат, используемой для ведения Единого государственного реестра недвижимости. Координаты характерных точек границ территории, в отношении которой утвержден проект межевания, определяются в соответствии с требованиями к точности определения координат характерных точек границ, установленных в соответствии с ГК РФ для территориальных зон

Проектом межевания территории не предусматривается разработка данного раздела в связи с отсутствием сведений о границах территорий, в отношении которой утвержден проект межевания.

2. Материалы по обоснованию проекта межевания территории

2.1. Текстовая часть (пояснительная записка)

Территория проектирования располагается в кадастровом квартале 41:09:0010106 Усть-Камчатского муниципального района.

Информация о текущей кадастровой ситуации на местности отражена на основании кадастровых планов территории кварталов 41:09:0010106, 41:09:0000000.

Территория проектирования расположена в Ключевском лесничестве, Крапивненском участковом лесничестве, квартал 119 части выделов 23, 24, 26, 27, 28, 32, квартал 120 части выделов 31, 33, 34, 35, 36, 37, 39, 41, 46, квартал 121 части выделов 23, 25, 29, 42, квартал 137 части выделов 1, 2, 3, 6, 7, квартал 141 части выделов 6, 19, 20, 21, 25, 30, 41, 43, 52, 53, 54, 55, 60, 581, квартал 151, части выделов 18, 21, 22, 24, квартал 152 части выделов 12, 24, квартал 153 части выделов 1, 3, 4.

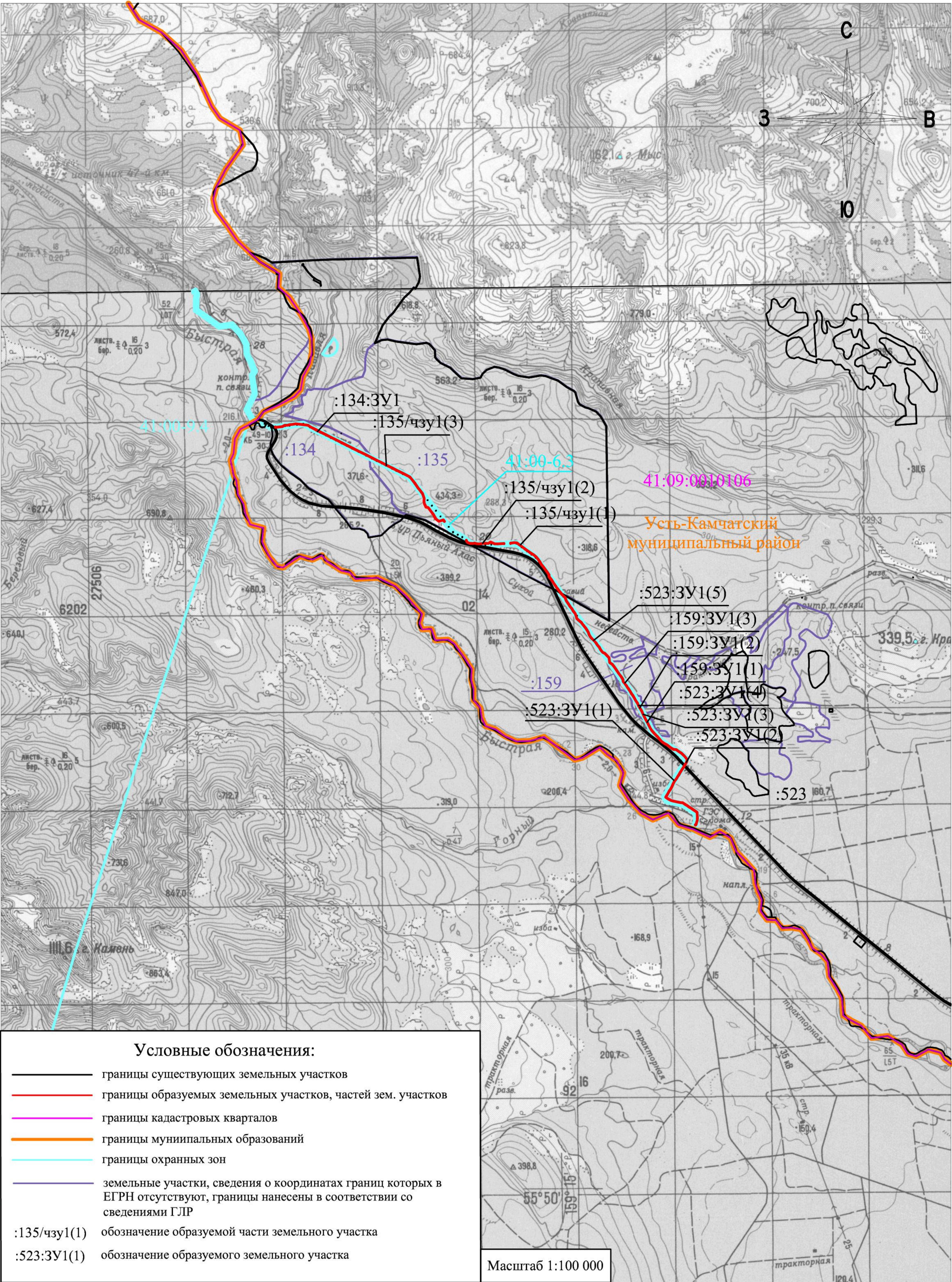
В границах проектируемой территории отсутствуют особо охраняемые природные территории; территории объектов культурного наследия.

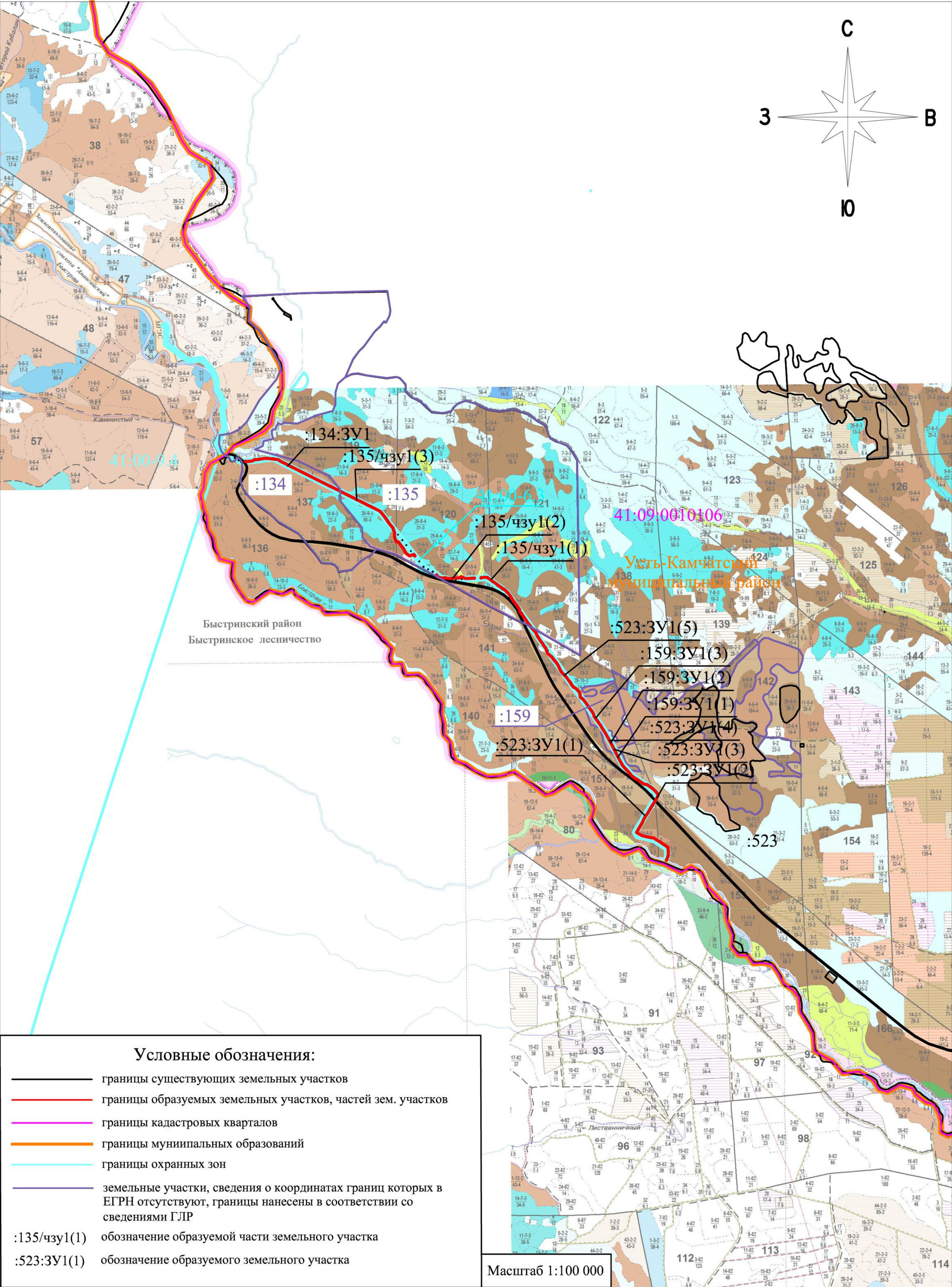
3. Графическая часть

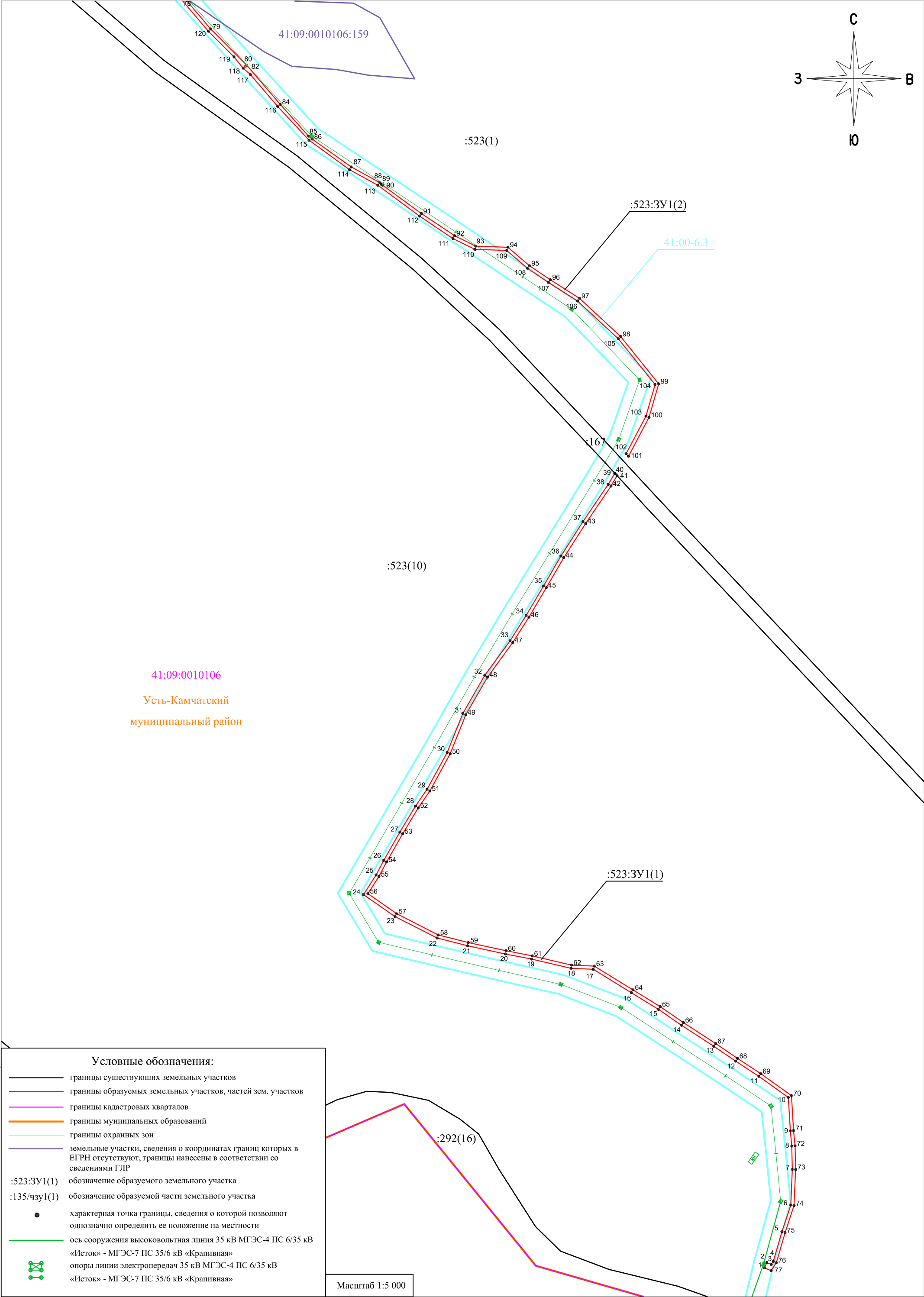
3.1. Чертежи проекта межевания территории

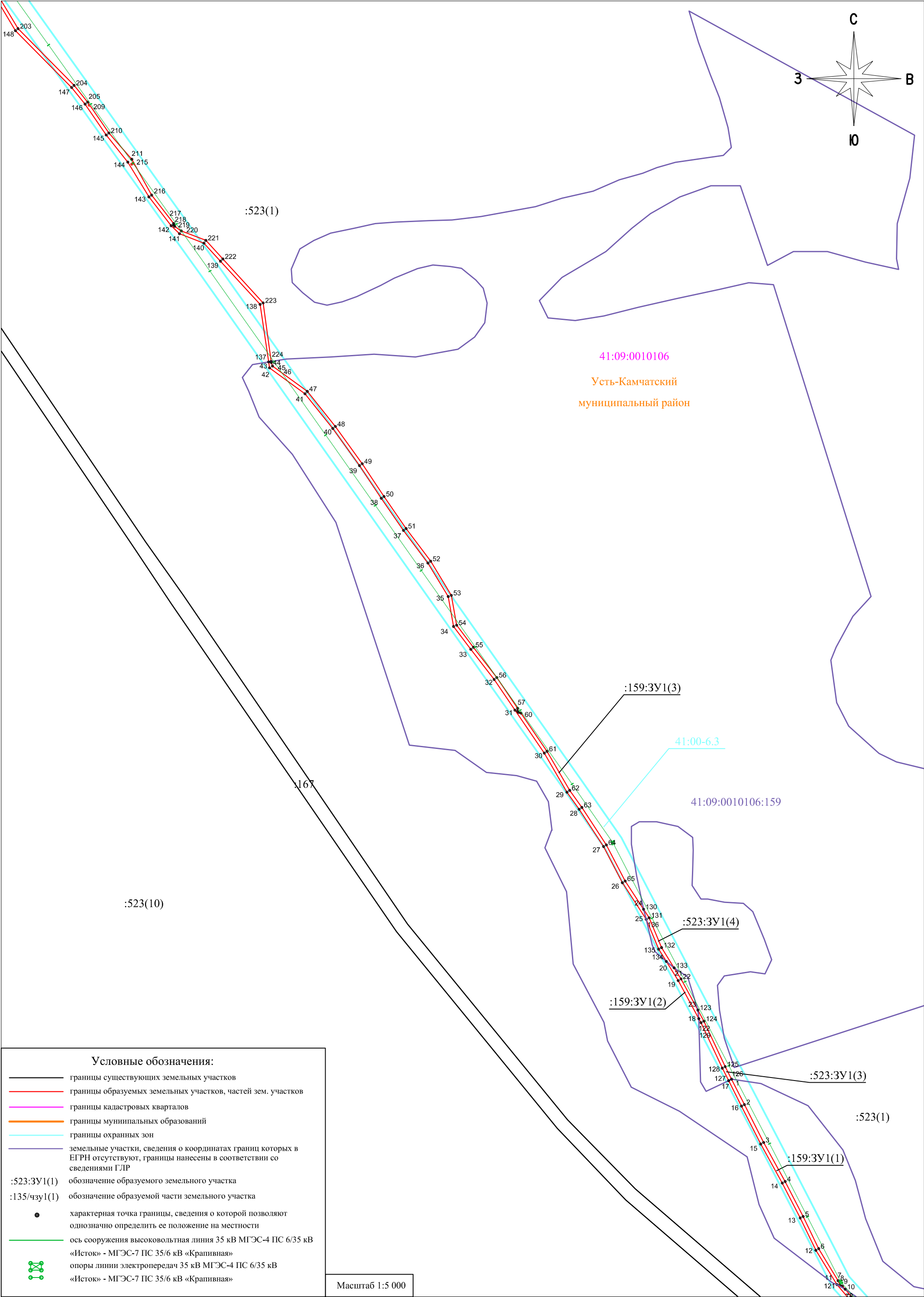
Согласно ст. 43 Градостроительный Кодекс Российской Федерации, материалы по обоснованию проекта межевания территории включают в себя чертежи, на которых отображаются:

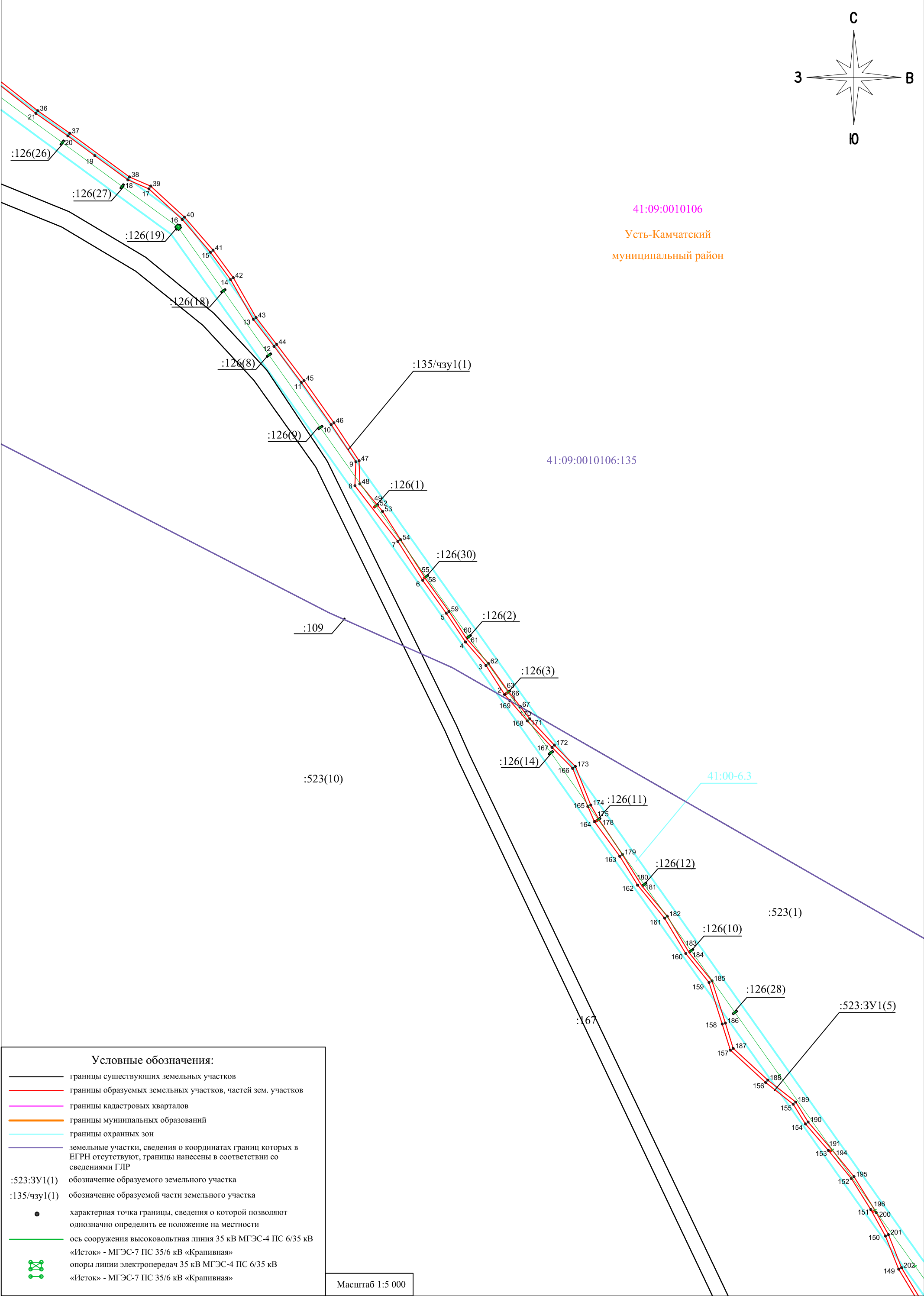
- 1) границы существующих земельных участков;
- 2) границы зон с особыми условиями использования территорий;
- 3) границы лесничеств, участковых лесничеств, лесных кварталов, лесотаксационных выделов или частей лесотаксационных выделов.

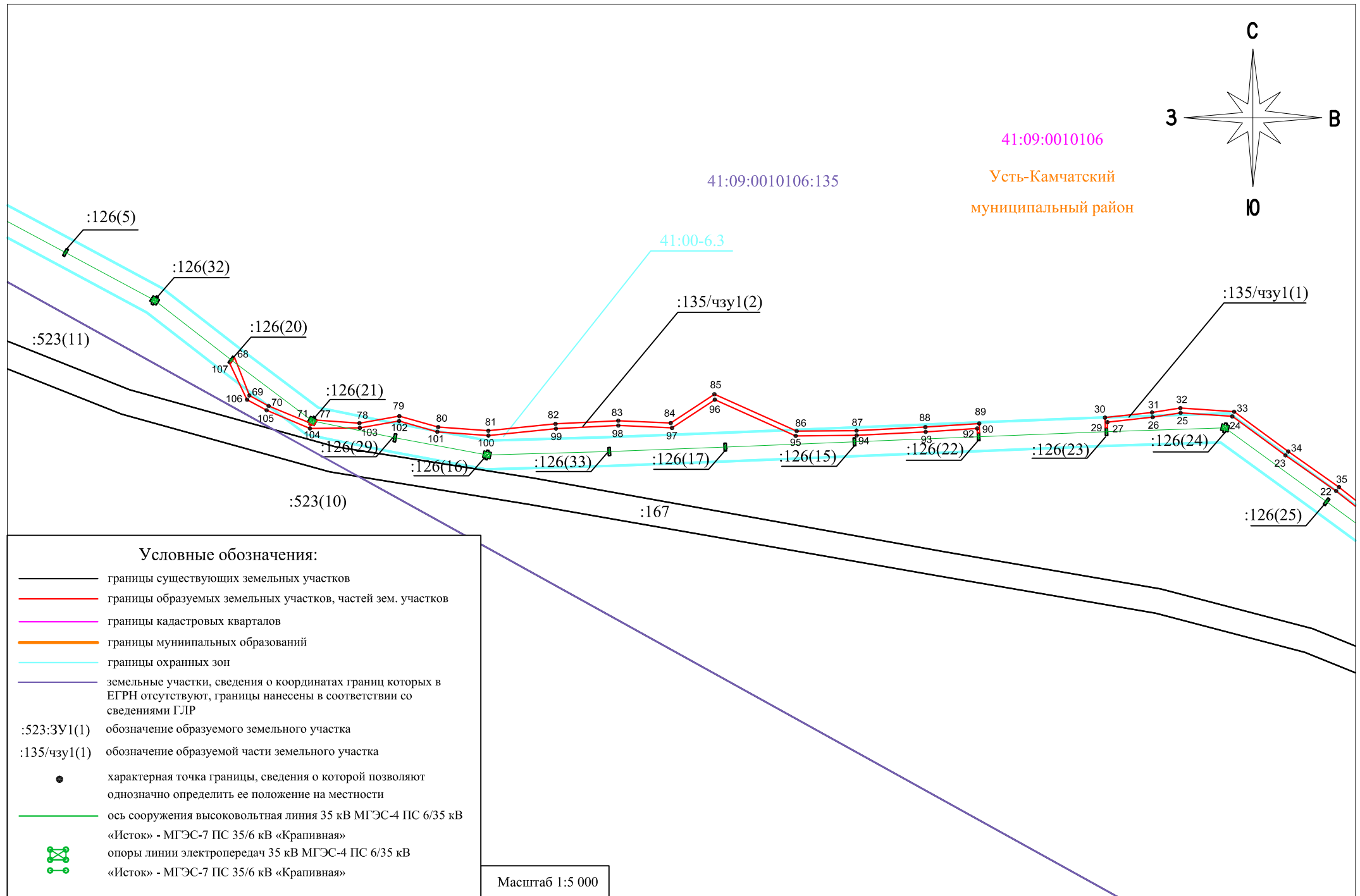


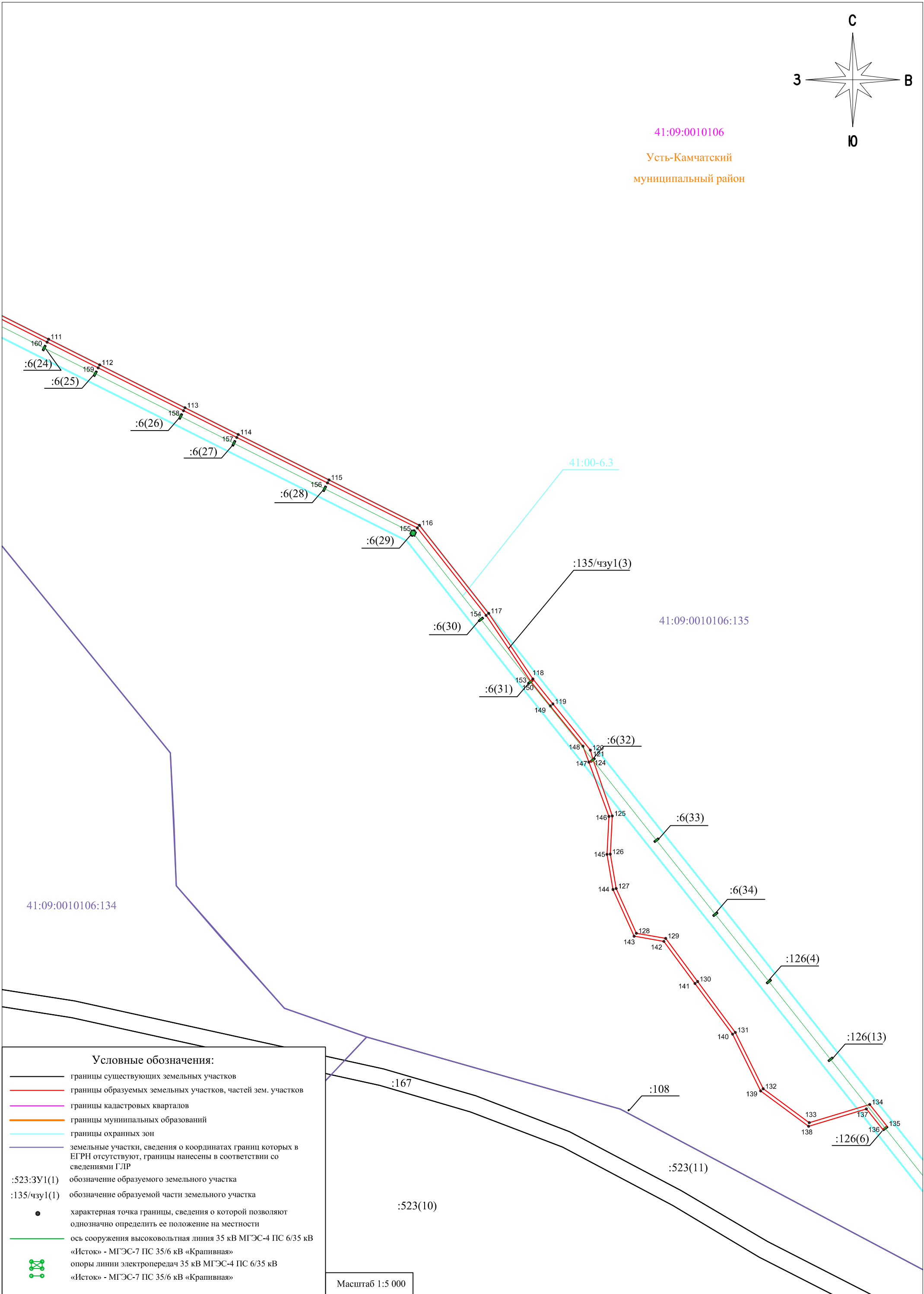


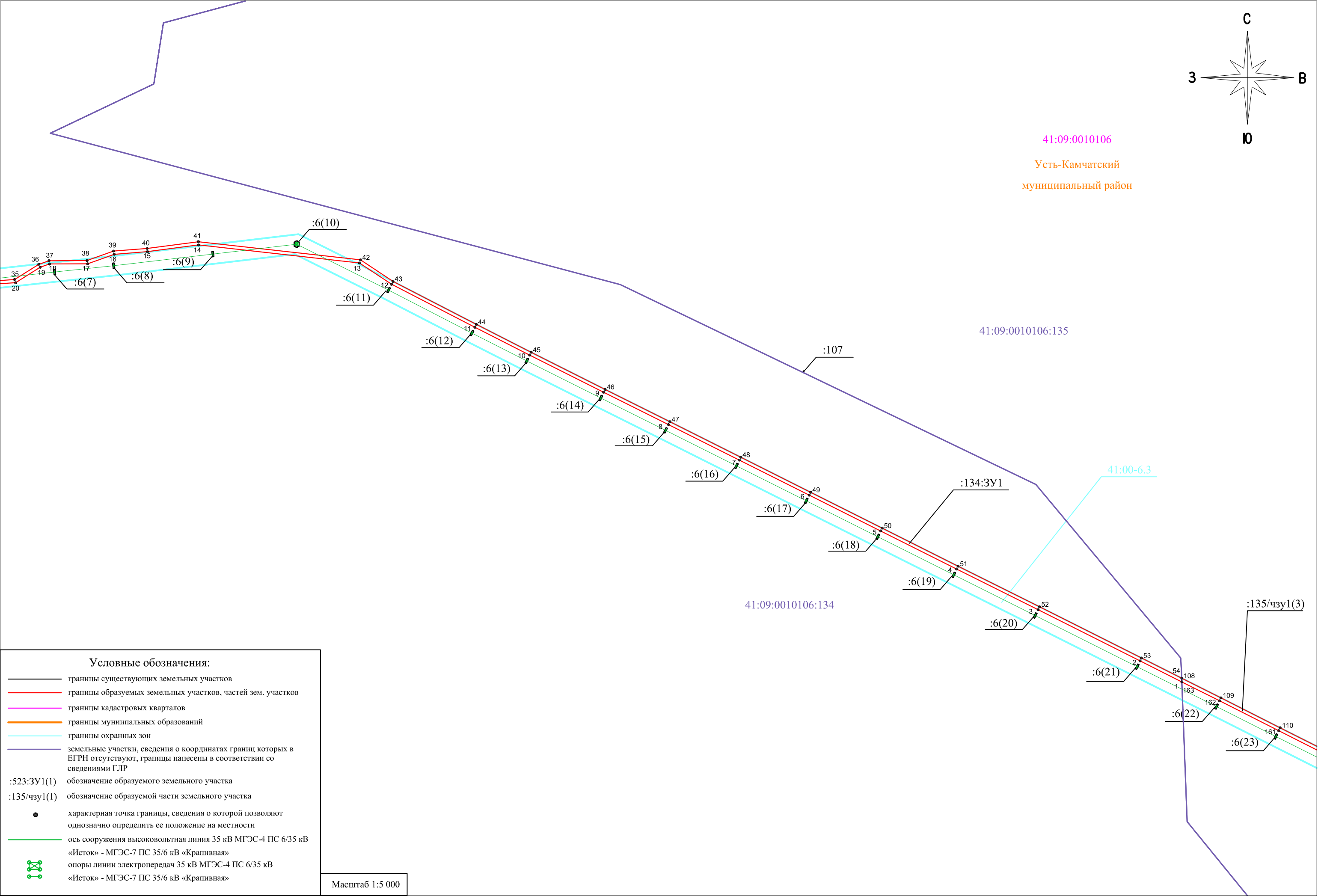


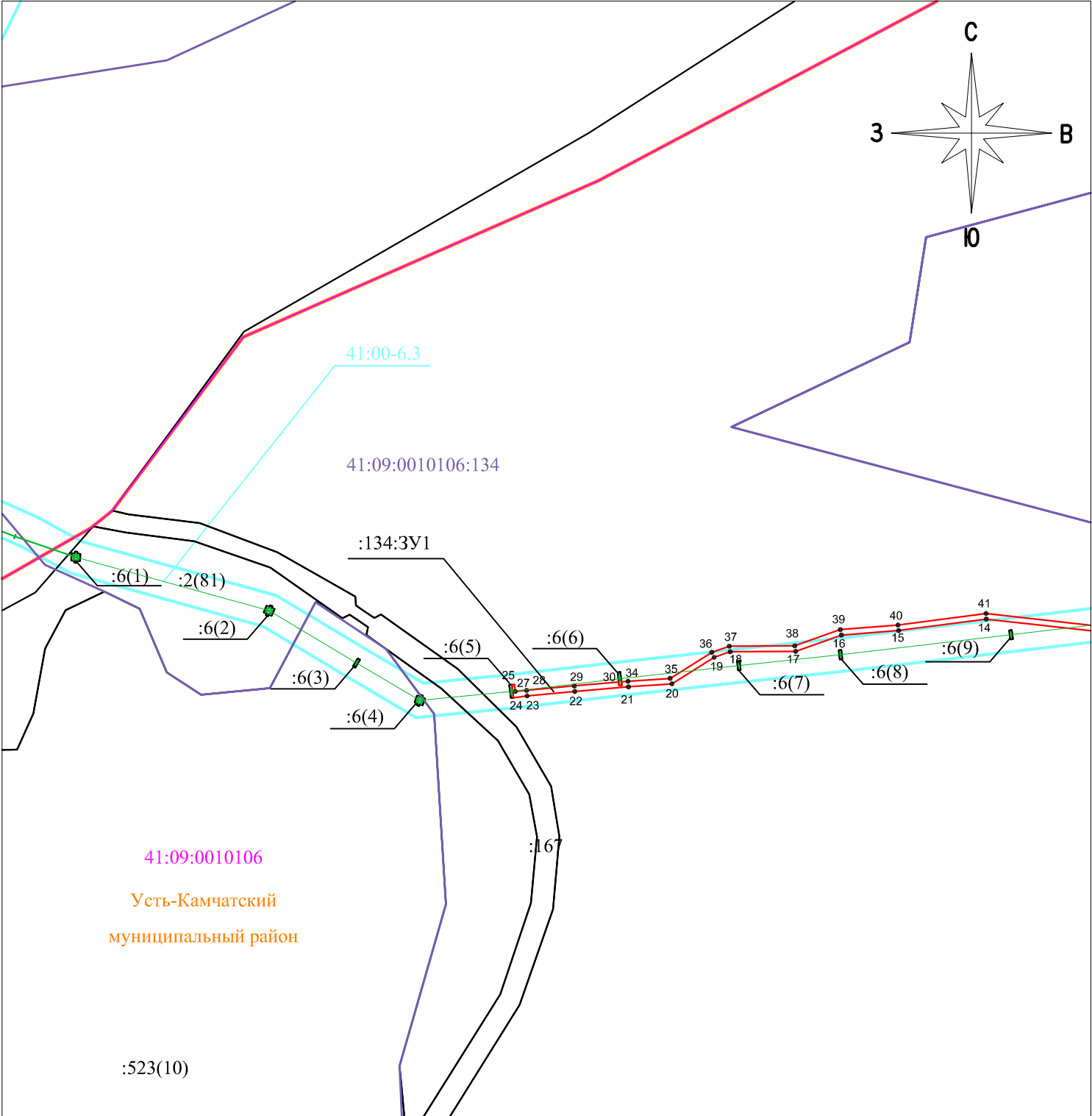












Условные обозначения:

- границы существующих земельных участков
- границы образуемых земельных участков, частей зем. участков
- границы кадастровых кварталов
- границы муниципальных образований
- границы охранных зон
- земельные участки, сведения о координатах границ которых в ЕГРН отсутствуют, границы нанесены в соответствии со сведениями ГЛР

:523:3У1(1) обозначение образуемого земельного участка

:135/чзу1(1) обозначение образуемой части земельного участка

● характерная точка границы, сведения о которой позволяют однозначно определить ее положение на местности

— ось сооружения высоковольтная линия 35 кВ МГЭС-4 ПС 6/35 кВ «Исток» - МГЭС-7 ПС 35/6 кВ «Крапивная»

— опоры линии электропередач 35 кВ МГЭС-4 ПС 6/35 кВ «Исток» - МГЭС-7 ПС 35/6 кВ «Крапивная»

Масштаб 1:5 000